



Sens des opérations

Rechercher une donnée manquante dans le dessin. Identifier l'opération.

Problèmes

Fiche n°

lundi mardi mercredi jeudi vendredi samedi dimanche



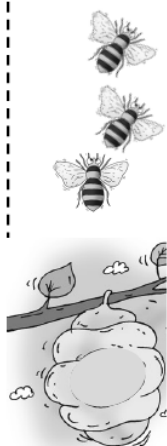
/ /

1

netit



J'entoure les données utiles, je prends des informations dans le dessin, je dessine, puis je réponds.



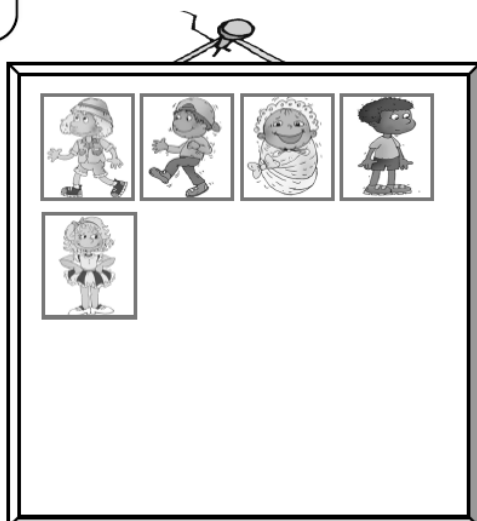
Il y avait 8 abeilles.

♥ Combien d'abeilles se sont cachées dans la ruche ?

◆

♣ Il y a ____ abeilles dans la ruche.

2



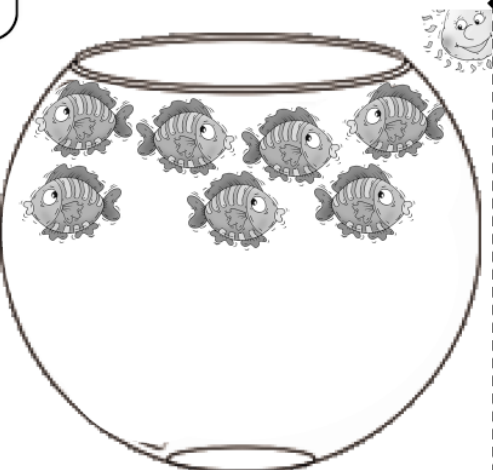
Dans ce cadre il y a déjà des photos. Charli en ajoute 6.

♥ Combien de photos y aura-t-il dans le cadre ?

◆

♣ Il y aura ____ photos

3



Dans ce bocal, il y avait 11 poissons. Cette nuit le chat en a mangé.

♥ Combien de poissons manque-t-il ?

◆

♣ Il manque ____ poissons