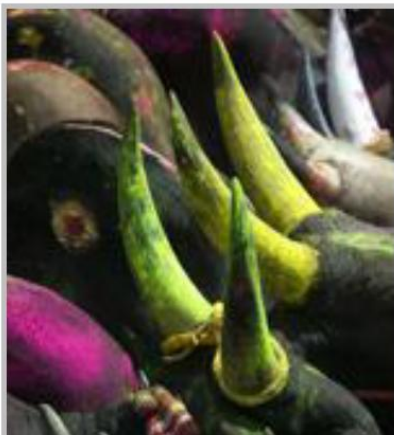


Keskecé ?...

A/ Qu'est-ce que c'est ?



- ① des cornes de vache peintes
- ② les pousses d'un haricot
- ③ une chenille en gros plan

B/ Qu'est-ce que c'est ?



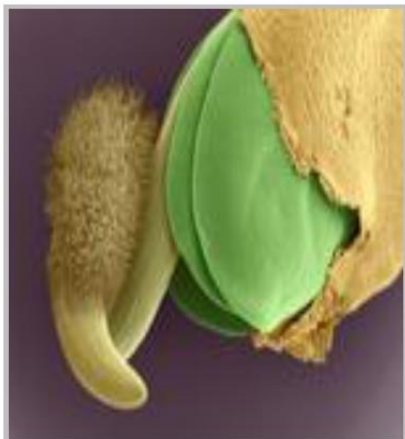
- ① le col d'un manteau de fourrure
- ② la bouche d'un cheval
- ③ la trompe d'un tapir

C/ Qu'est-ce que c'est ?



- ① une inscription dans le sable
- ② une palette à maquillage
- ③ une calculatrice pour marchand de sphinx

D/ Qu'est-ce que c'est ?



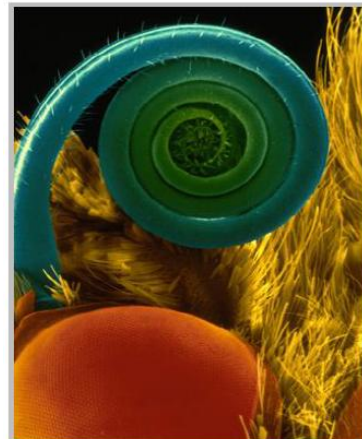
- ① un bébé araignée sortant de l'oeuf
- ② une graine de radis
- ③ la patte griffue d'une drôle de bête

E/ Qu'est-ce que c'est ?



- ① le tambour d'une machine à laver
- ② l'intérieur du tuyau d'un évier
- ③ une machine à astiquer les bonbons

F/ Qu'est-ce que c'est ?



- ① la trompe d'une teigne
- ② un tuyau d'arrosoir
- ③ une graine en train de germer

G/ Qu'est-ce que c'est ?



- ① une puce vue au microscope
- ② un casque de chevalier
- ③ une araignée vue à la loupe

H/ Qu'est-ce que c'est ?



- ① un hôpital pour avions
- ② le circuit imprimé d'un ordinateur
- ③ la maquette d'un aéroport

I/ Qu'est-ce que c'est ?



- ① de la barbe-à-papa
- ② un ballon rempli d'eau qui explose
- ③ de la moisissure en formation

Réponses : A/1 - B/2 - C/2 - D/2 - E/3 - F/1 - G/1 - H/1 - I/2