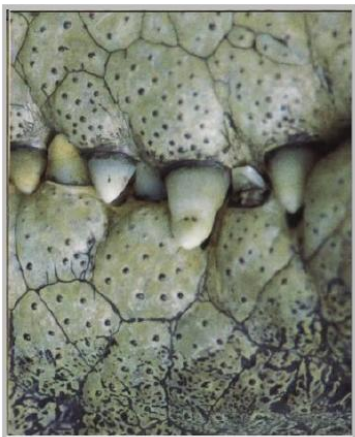


Keskecé ?...

A/ Qu'est-ce que c'est ?



- ① la carapace d'une tortue
- ② des rochers
- ③ les dents d'un crocodile

B/ Qu'est-ce que c'est ?



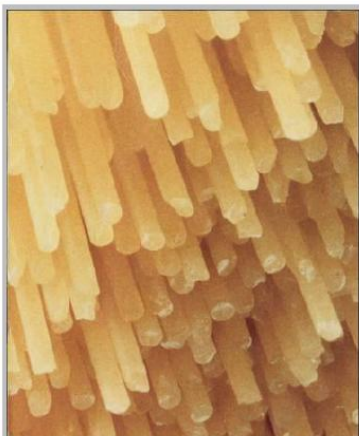
- ① les tuiles d'un temple chinois
- ② les écailles d'un poisson
- ③ les feuilles d'un artichaut

C/ Qu'est-ce que c'est ?



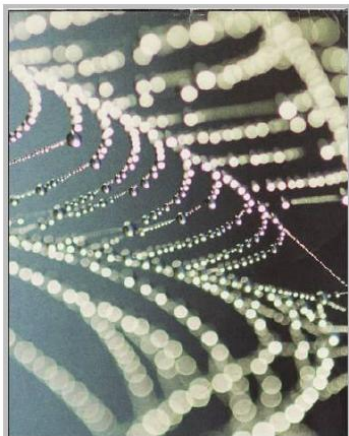
- ① des serviettes en papier
- ② les pages d'un livre
- ③ un accordéon

D/ Qu'est-ce que c'est ?



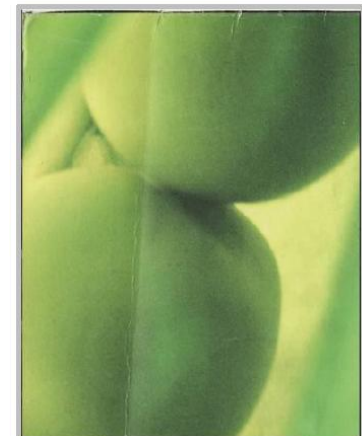
- ① des tuyaux
- ② des fibres optiques
- ③ des spaghetti

E/ Qu'est-ce que c'est ?



- ① un collier
- ② une toile d'araignée
- ③ des fils à linge sous la pluie

F/ Qu'est-ce que c'est ?



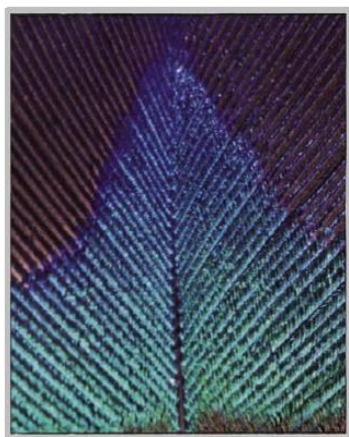
- ① des petits pois
- ② un diabolo
- ③ des pommes siamoises

G/ Qu'est-ce que c'est ?



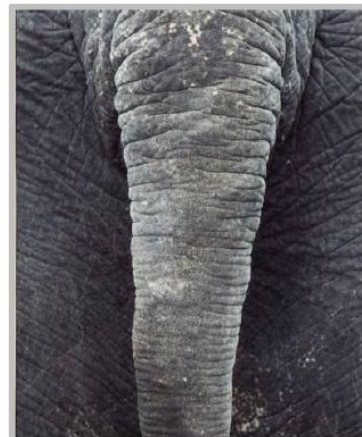
- ① une salade de litchis
- ② une partie du corps humain
- ③ une sculpture en marbre

H/ Qu'est-ce que c'est ?



- ① un champ de lavande vu d'avion
- ② une plume d'oiseau
- ③ un bout de tissu

I/ Qu'est-ce que c'est ?



- ① la trompe d'un acarien
- ② la queue d'un éléphant
- ③ un tronc d'arbre après un incendie

Réponses : A/3 - B/2 - C/2 - D/3 - E/2 - F/1 - G/2 - H/2 - I/2