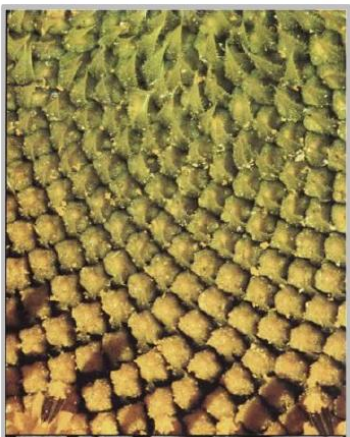


## Keskecé ?...

A/ Qu'est-ce que c'est ?



- ① le cœur d'une fleur
- ② une foule sous des parapluies
- ③ l'intérieur d'une ruche

B/ Qu'est-ce que c'est ?



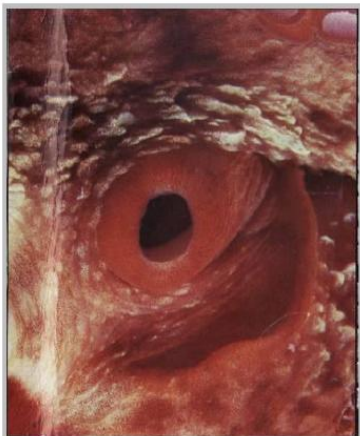
- ① une usine vue du ciel
- ② le dessous d'une chaussure
- ③ un pneu de voiture

C/ Qu'est-ce que c'est ?



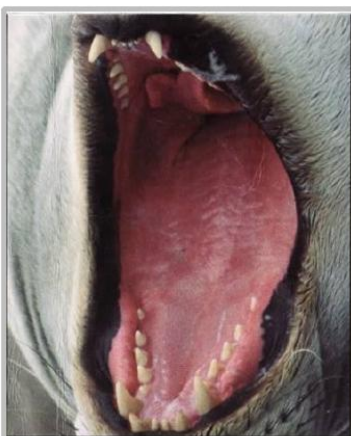
- ① la peau d'une poire
- ② le bout d'une banane
- ③ du chocolat sur un flan

D/ Qu'est-ce que c'est ?



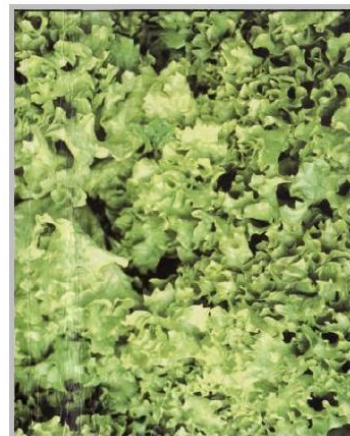
- ① l'œil d'une pieuvre
- ② la crête d'un coq
- ③ la lave d'un volcan

E/ Qu'est-ce que c'est ?



- ① une gueule de chat
- ② une gueule de phoque
- ③ une gueule de puma

F/ Qu'est-ce que c'est ?



- ① de la mousse
- ② de la salade
- ③ des algues

G/ Qu'est-ce que c'est ?



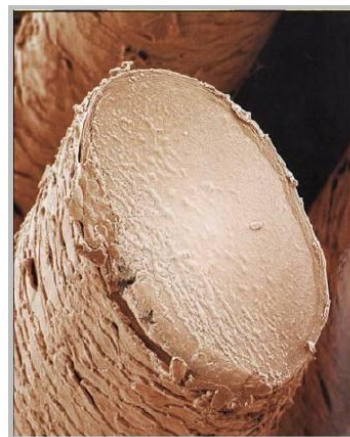
- ① la peau d'une salamandre
- ② une aile de papillon
- ③ une tapisserie africaine

H/ Qu'est-ce que c'est ?



- ① des poils de barbe
- ② des vers sur une escalope
- ③ la peau d'un poulet

I/ Qu'est-ce que c'est ?



- ① un filtre de cigarette
- ② le tronc d'un bouleau
- ③ un cheveu