



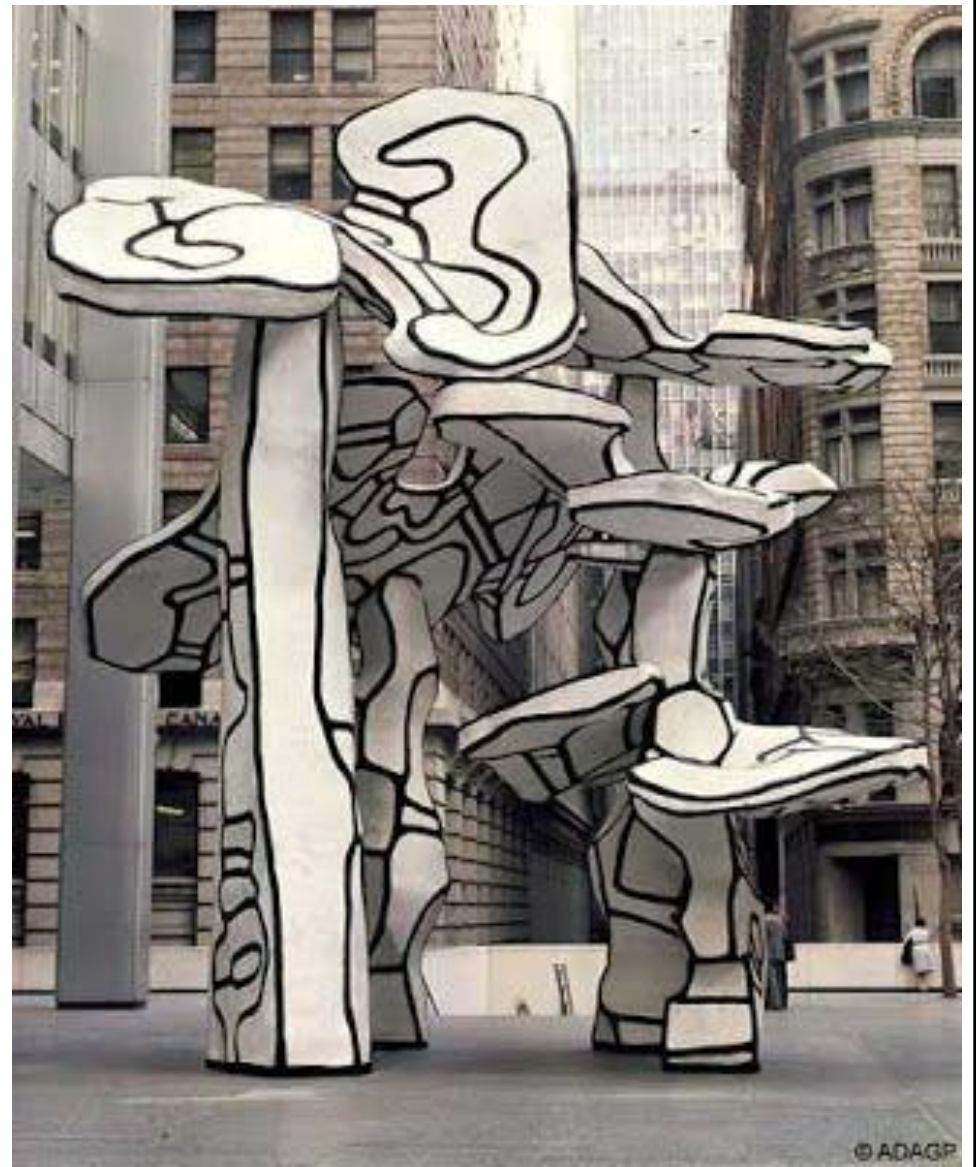
L'arbre-porte, Giuseppe Pepone



L'arbre bleu, Pierre ALECHINSKY, 2000



L'arbre-serpents, Niki de SAINT-PHALLE, 1987



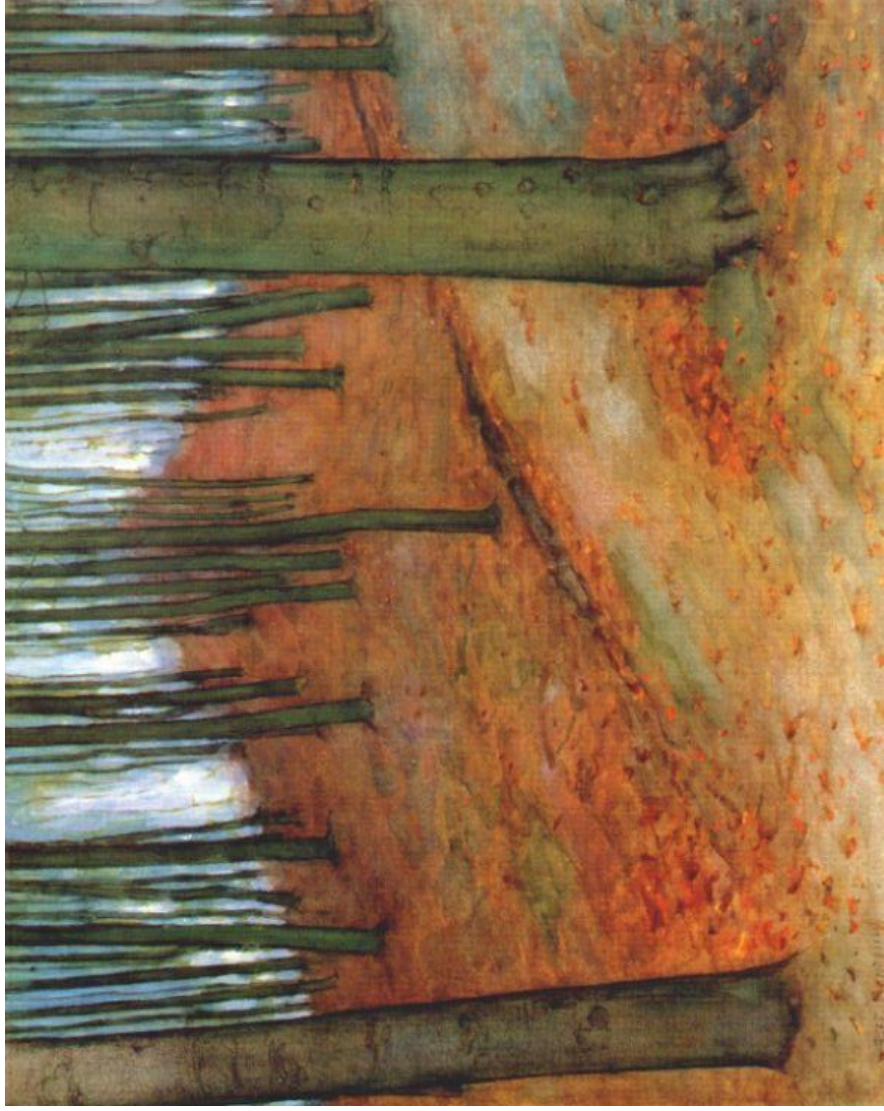
Composition Arbres 2, Jean DUBUFFET, 1912-1913



L'arbre de vie, Gustav KLIMT, 1905-1909



L'arbre à fleurs, Choi JEONG-HWA, 2003



Forêt, Piet MONDRIAN, 1898-1900



L'arbre rouge, Piet MONDRIAN, 1909



L'arbre bleu, Piet MONDRIAN, 1911



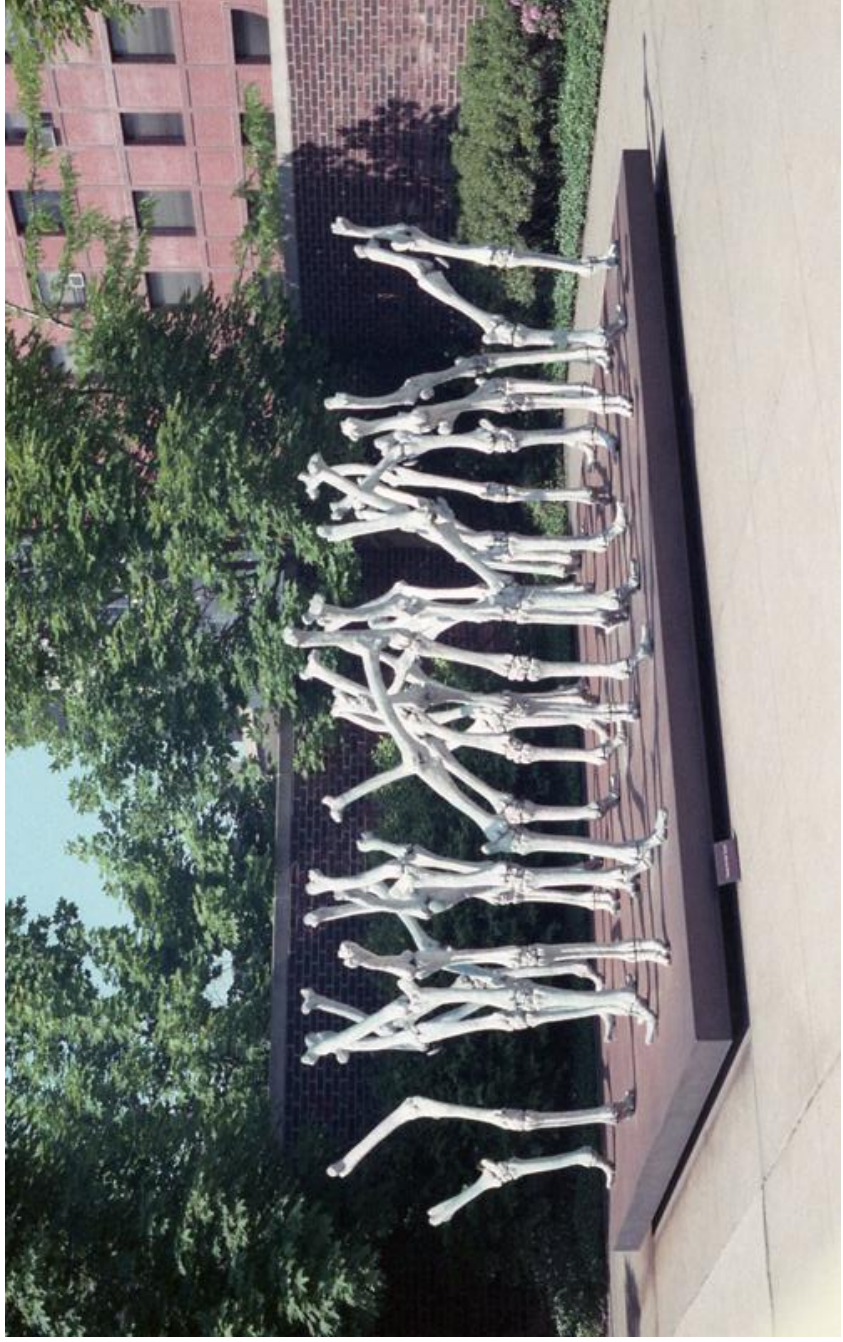
L'arbre argenté, Piet MONDRIAN, 1911



Pommier en fleur, Piet MONDRIAN, 1912



Jeweled trees, de Natasha WESCOAT



Variability and Repetition of Similar Forms II, Nancy GRAVES, 1979



La forêt, Paul CÉZANNE, 1892



The Old Woman in the Wood, Arthur RACKHAM



La forêt qui court, BASSERODE

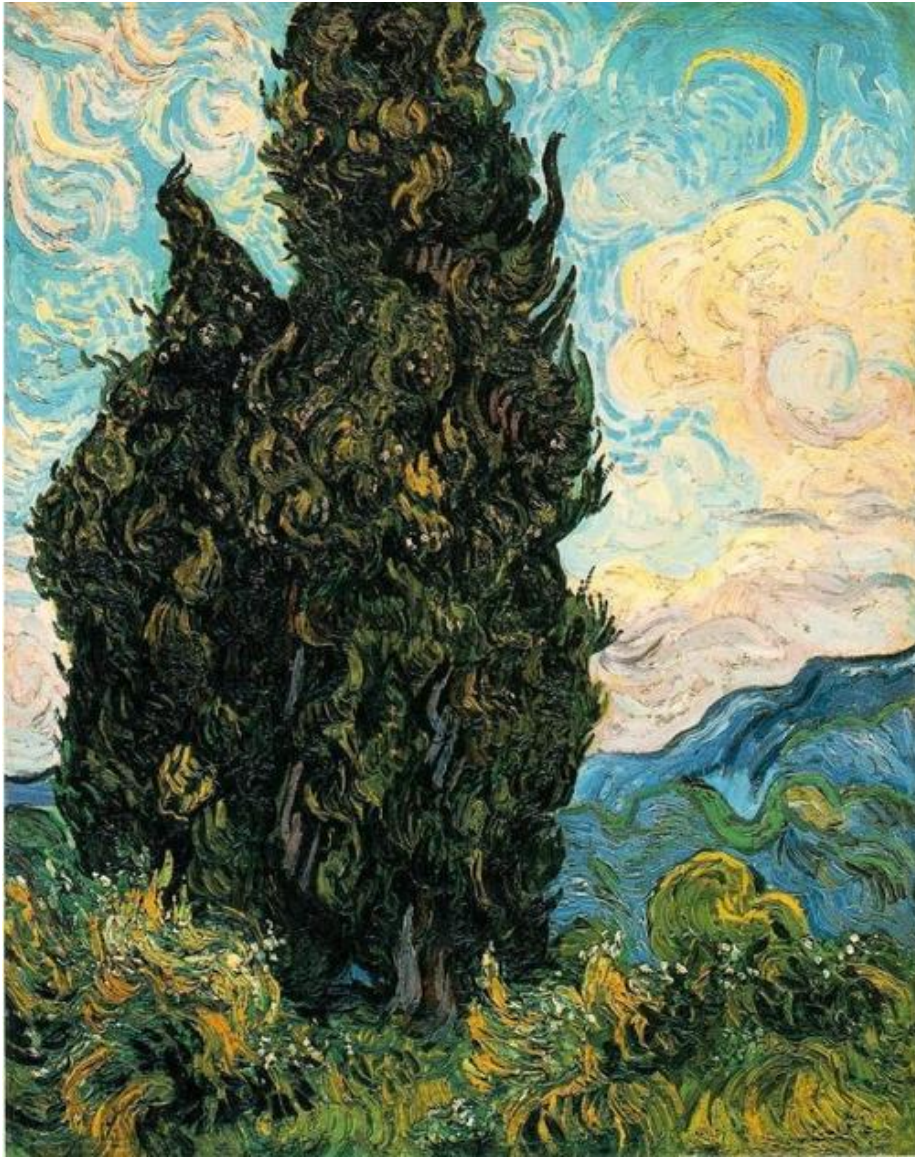




L'arbre du Paradis, SÉRAPHINE



L'arbre grande éponge bleue, Yves KLEIN



Deux Cyprès, Vincent VAN GOGH



Arbre affectif au petit squelette, Eliane LARUS



Feuilles de sycomore agrafées ensemble avec des tiges suspendues à un arbre, Andy GOLDSWORTHY, 1986



Composition Arbres 2, Piet MONDRIAN, 1912-1913